

「取扱説明書」

この度は、タカラトミー「ビーストウォーズ 超生命体トランスフォーマーアゲイン BWVS-07 忠臣の対決」をお買い上げいただきまして、誠にありがとうございます。ご使用前に、この取扱説明書(本書)をよくお読みください。また、読み終わった後は必ず保管しておいてください。

※写真及びイラストは、商品と異なる場合があります。

注意(ちゅうい)

●この商品は対象年齢15才以上です。小さなお子様には絶対に与えないでください。●小さな部品があります。誤って飲み込むなど思わぬ事故の危険がありますので小さなお子様には絶対に与えないでください。●尖っている部品があります。取り扱いには十分注意してください。●付属の武器で人をつつく、たたく等の乱暴な遊びをしないでください。●ロボットの関節などに指をはさまないようご注意ください。●ぶついたり、振り回すなどの乱暴な遊びをしないでください。●可動部のスキマには指などを入れないでください。はさまれてケガをする恐れがあります。●プラスチック袋を頭から被ったり、顔を覆ったりしないでください。窒息する恐れがあります。●思わぬ事故の恐れがありますので、ご使用後は3才未満のお子様手の届かないところに保管してください。

〈使用上の注意〉○ご使用前に「取扱説明書(本書)」をよくお読みください。また読み終わった後は必ず保管しておいてください。○各パーツは無理に曲げたり、引っ張ったりしないでください。○本体を上から押し付けしないでください。本体が倒れたり、部品が外れたりする場合があります。○本体をディスプレイする時は、本体が倒れる恐れがありますので不安定な場所にディスプレイしたり、安定性の悪いポージングでディスプレイしないでください。○本体を持ち運ぶ際は取付けた部品等を持たず、本体をしっかりと持ち運んでください。○製品の仕様上、変形の動作を行うと彩色部が剥がれたり、色移りする場合があります。また変形時や部品のつけ外しの際に部品が白くなる事があります。予めご了承ください。○本製品を樹脂製の家具等の上に長時間置くとも色が移ったり、貼り付いたりする場合があります。○包装材は開封後すぐに捨ててください。

- セット内容
- エアラザー本体 × 1
 - エアラザー武器 × 2
 - インフェルノ本体 × 1
 - インフェルノ武器 × 2
 - キャラクターカード × 2
 - 取扱説明書(本書) × 1

株式会社 タカラトミー
〒124-8511 東京都葛飾区立石 7-9-10

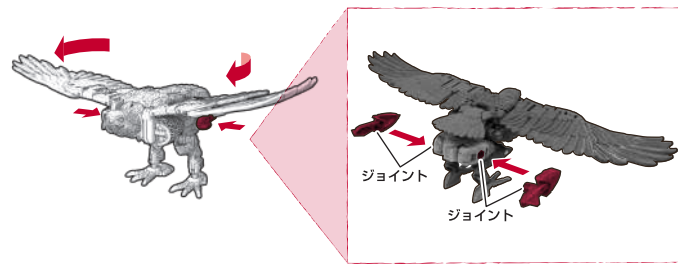
タカラトミーでは「子どもたちに安全で楽しいおもちゃと夢を」を第一に考えております。そのため、常に製品に改良し研究、改良を行っており、お買い上げ時期によって同一製品の中にも多少異なるものや、パッケージの写真やイラストなどと異なる場合がございます。ご了承ください。製品につきましては、万全の注意をはらって製造に当たっておりますが、万一お気付きの点がございましたら下記までご連絡ください。

タカラトミーグループ お客様相談室 おかけ間違いのないようご注意ください
0570-041031 受付時間: 月曜～土曜 10:00～17:00 月曜～土曜 10:00～17:00 (土日・祝日を除く)
本製品のお客様サポートは日本国内での購入かつ日本国内からのお問い合わせに限りです。
(Customer service is only available in case this product purchased in Japan and inquired from Japan domestic.)
●お問い合わせはインターネットで www.takaratomy.co.jp ©TOMY

エアラザー

ビーストモード武器の取り付け方

斜め前から見た図

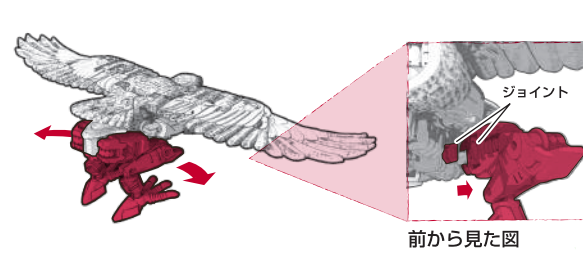


翼を開いて左右の脚に武器を取り付け、図を参考に各部を調整して、ビーストモードの完成です。

ビーストモード完成

ロボットモードへの変形

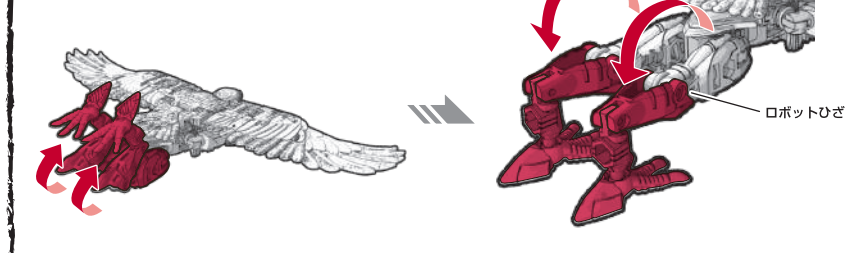
後ろから見た図



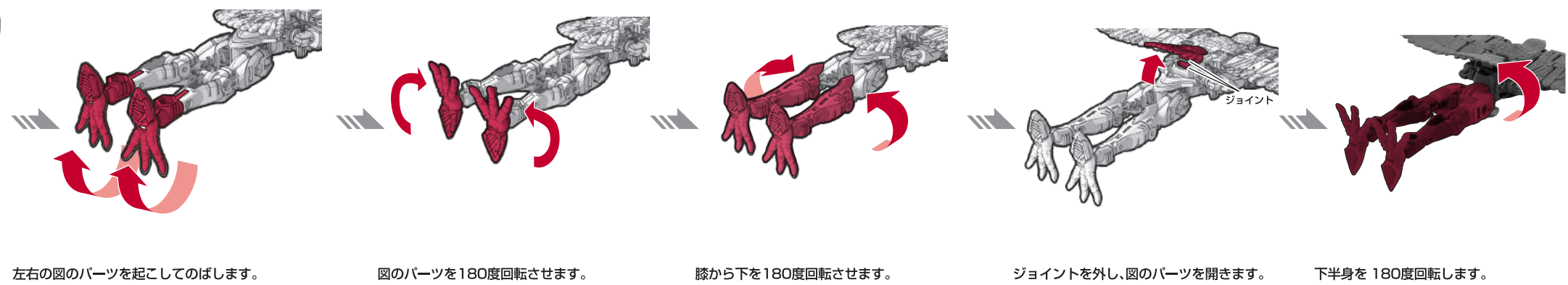
武器を取り外した状態から始めます。脚部を左右に開き、内腿のジョイントを外します。

01 脚部の変形

左右の脚を上へ上げます。



ロボットのひざをのぼします。



左右の図のパーツを起こしてのぼします。

図のパーツを180度回転させます。

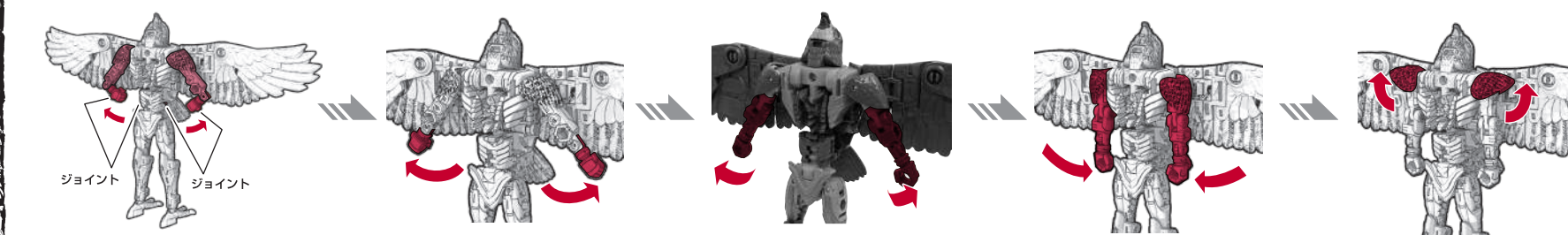
膝から下を180度回転させます。

ジョイントを外し、図のパーツを開きます。

下半身を180度回転します。

02 腕部の変形

下から見た図



図のジョイントを外し、腕部を左右に開きます。

図のコブシパーツ部分を左右に伸ばします。

肘から先を図のように90度回転します。

両腕を下ろします。

図のパーツを左右に開きます。

03 後ろから見た図

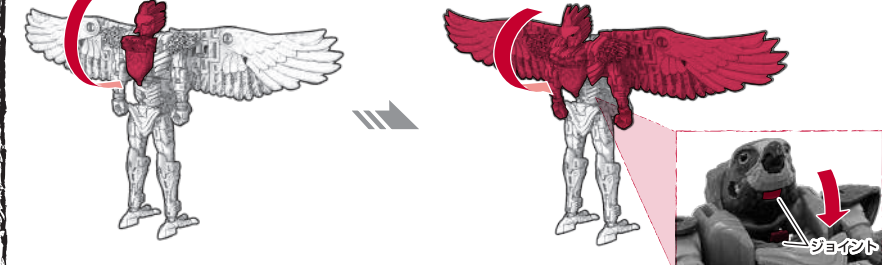
後ろから見た図



ジョイントを外し、図のパーツを開きます。

04 前から見た図

前から見た図

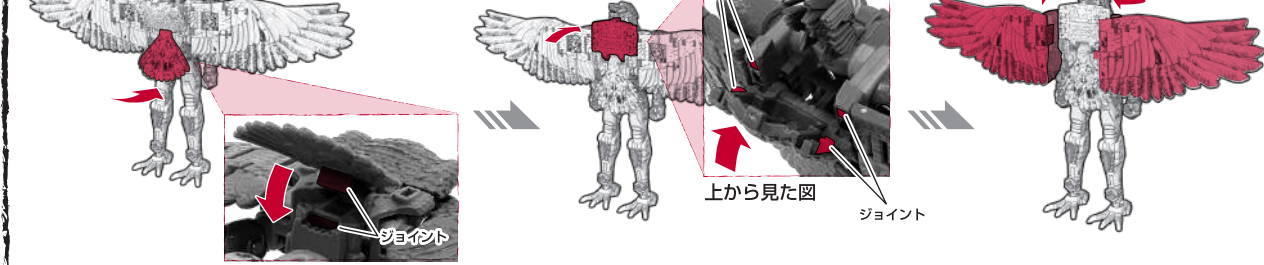


図のパーツを回転させて、ロボット頭部を起こします。

二重ヒンジを動かして上半身を下に下ろし、ジョイントします。

05 後ろから見た図

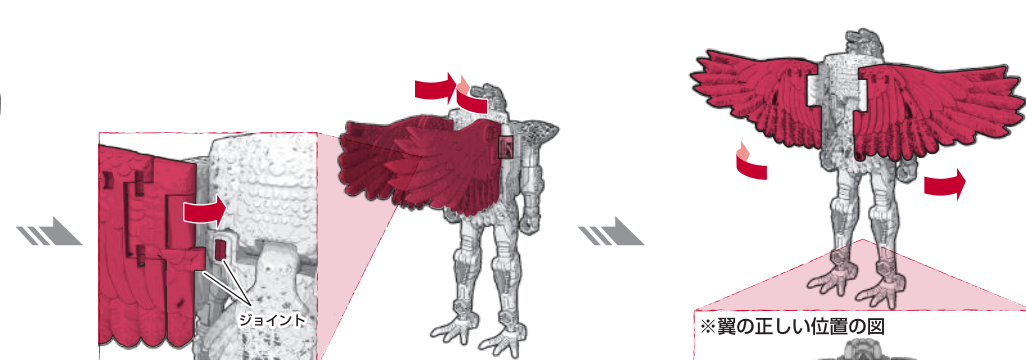
後ろから見た図



図のパーツをジョイントで閉じます。

図のパーツをジョイントで閉じます。

二重ヒンジで左右の翼を折り曲げます。

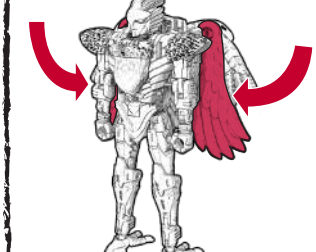


図のジョイントで左右の翼を立てます。

翼を図のように開きます。

06 前から見た図

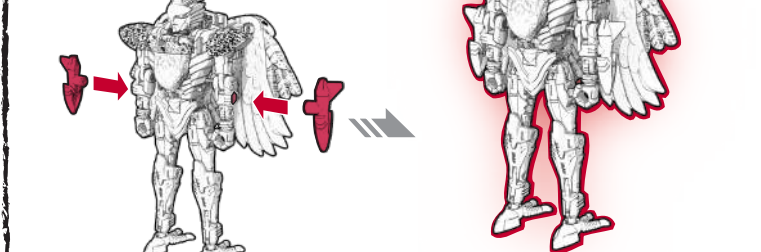
前から見た図



図のように翼端を閉じて変形完了

武器の取り付け

前から見た図



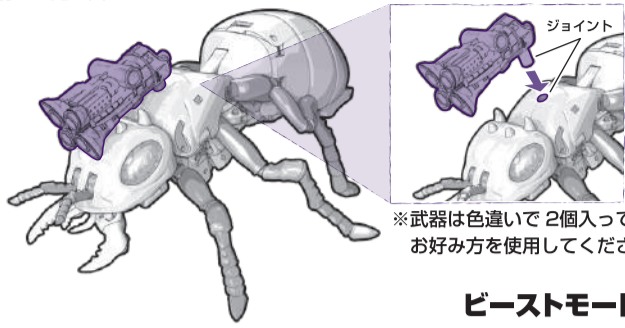
武器を腕のジョイントに取り付けてロボットモード完成。

ロボットモード完成

変形前の状態へ戻す場合は、番号を逆にたどってください。

ビーストモード武器の取り付け方

前から見た図



※武器は色違いで2個入っています。
お好み方を使用してください。

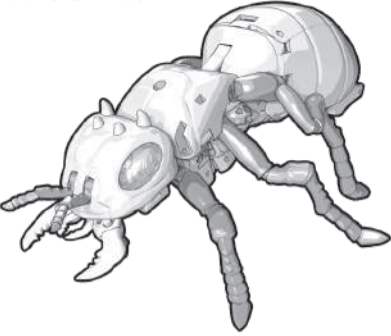
ビーストモード完成

図を参考に各部を調整して
ビーストモードの完成です。

武器を図のジョイントに装着します。

ロボットモードへの変形

図の状態から始めます。

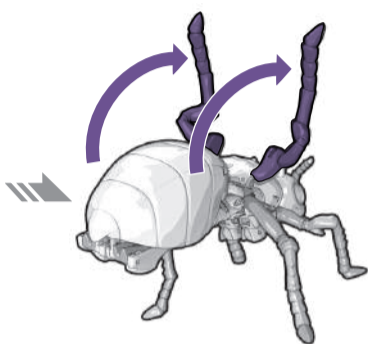
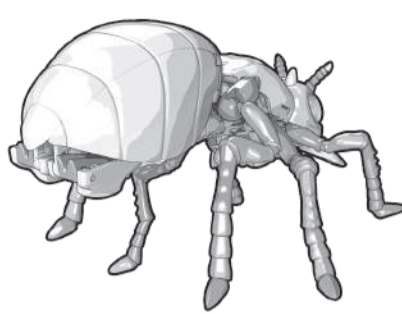


01

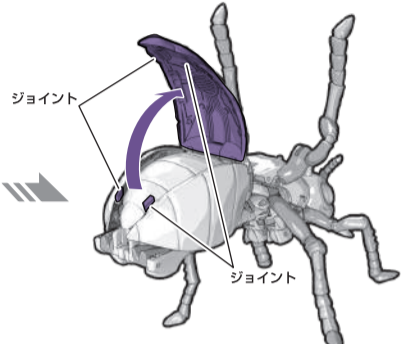


触覚を上にあげます。

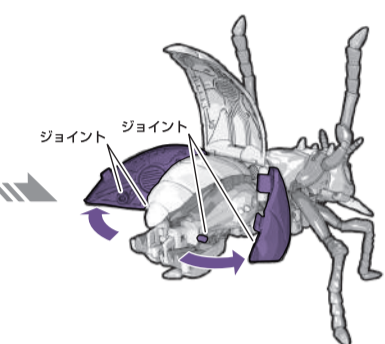
02 後ろから見た図



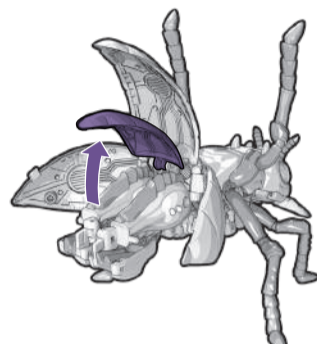
図のパーツを上にあげます。



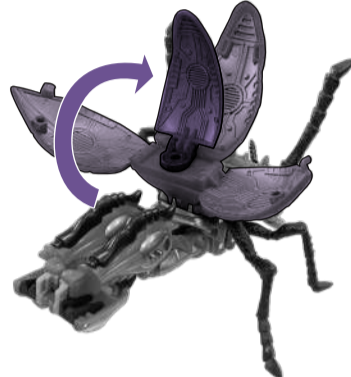
ジョイントを外し、
図のパーツを上を開きます。



図のジョイントを外し、
図のパーツを左右に開きます。

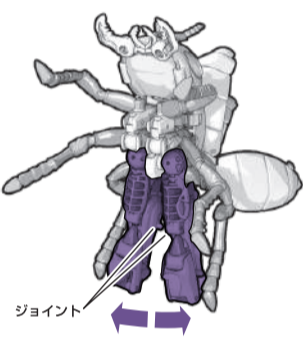


図のパーツを上を開きます。

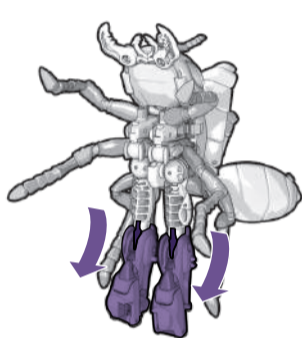


図のパーツを起こします。

03 下から見た図



ジョイントを外し、ロボットの両足を
開きます。



二重ヒンジで両足を伸ばします。



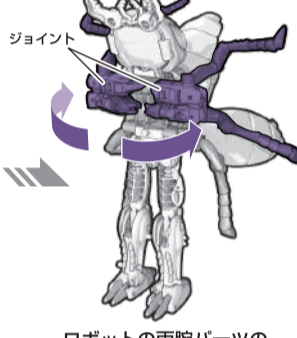
つま先を起こします。



両足を起こします。



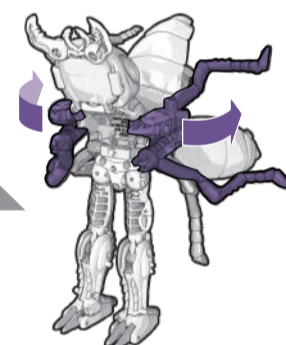
腰のパーツを図の位置に下ろし
ます。



ロボットの両腕パーツの
ジョイントを外して左右に
開きます。



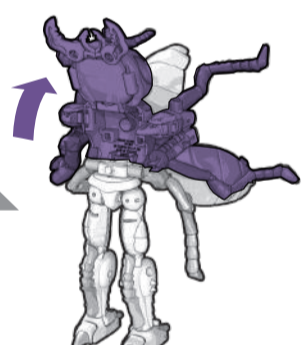
図のパーツを下から回します。



両腕のパーツを開き、
後ろに回します。



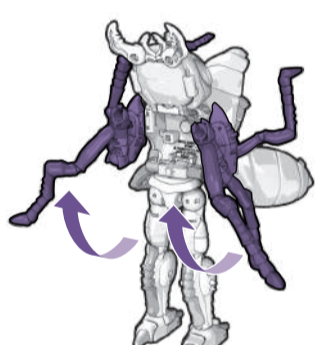
腰を180度回します。



上体を起こします。



図のパーツを前に回します。

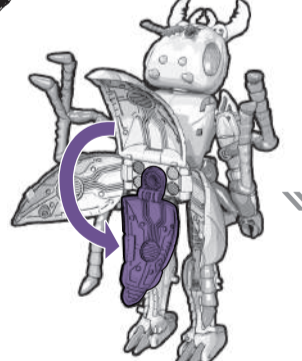


両腕のパーツを肩から下に
90度回します。



両足を下に伸ばします。

04 後ろから見た図

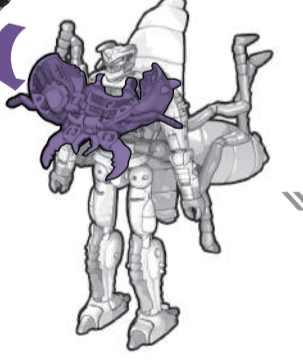


図のパーツを180度回転します。

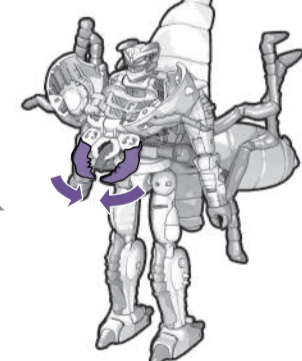


アリの頭部のジョイントを外し
左右に開きます。

05 前から見た図



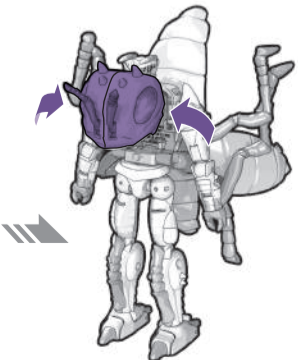
アリの頭部を下に倒します。



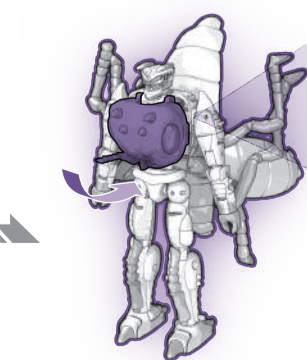
あごのパーツを閉じます。



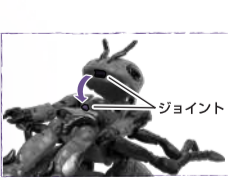
あごのパーツを上に戻し、収納します。



アリの頭部を閉じて左右を合わせ
ます。



アリの頭部を下ろし、図のジョイント
で固定します。

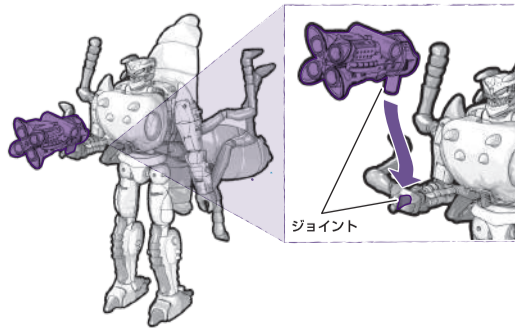


図を参考に各部を
調整して完成です。

ロボットモード完成

変形前の状態へ戻す場合は、
番号を逆にたどってください。

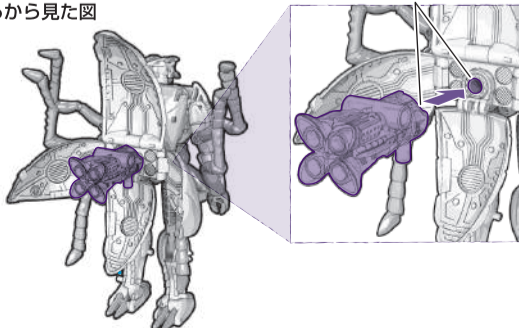
武器の取り付け



武器を図のように持たせることができます。
※お好みの色の武器を使用して下さい。

背中への武器の取り付け

後ろから見た図



背面のジョイントに武器をセットできます。
※お好みの色の武器を使用して下さい。